

# möbelcittā

Innovación para la vida urbana



LÍNEA ROMA CESTOS

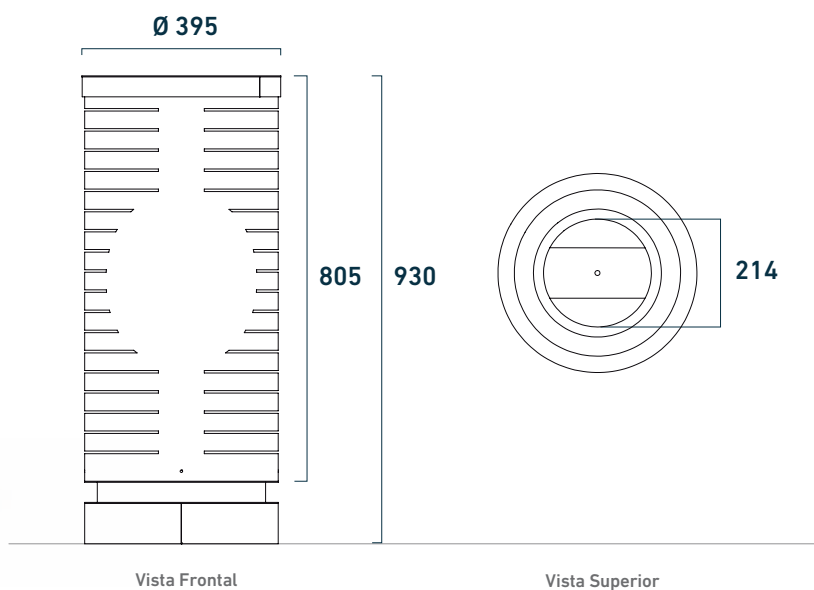
# Características generales

- Versátil. Diseñados para espacios abiertos
- Elegante y funcional. Estructura resistente
- Fácil mantenimiento
- Aptos para clasificación de residuos
- Resiste el alto tránsito
- 100% adaptables y personalizables

## PRESENTACIONES

### CESTO ROMA

Capacidad 100 litros.  
Con cenicero.  
Apto para clasificación de residuos.



# INFORMACIÓN TÉCNICA

ALTURA (MM)	CÓDIGO	PESO (KG)	m <sup>3</sup>	CAPACIDAD	CARACTERÍSTICAS
930	5622	21,85	0,1	100 L	Con tapa extraíble - cenicero



## INSTALACIÓN

Requiere instalación mediante bulonería suministrada por Möbel Città



## MANTENIMIENTO

No requiere mantenimiento funcional



## PERSONALIZACIÓN

Litografía (chapa) y con corte láser



## ENTREGA

Se envía desarmado, embalado y con instrucciones de montaje



## DISEÑO ANTIVANDÁLICO

Diseño resistente

## MATERIALES Y COLORES

### ESTRUCTURA GENERAL

Cuerpo, base y tapa superior realizados en chapa SAE 1010 de 2 mm de espesor.

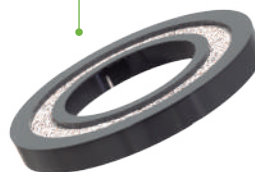
La tapa es extraíble; presenta una base para destinarse a cenicero.

Ensamblado mediante bulonería. No requiere instalación al suelo; presenta una base inferior como soporte, abulonada.

Estructura de Acero, pintada con pintura termoconvertible en polvo.

#### TAPA SUPERIOR

Realizada en chapa SAE 1010, con orificio para cenicero. Es encastrable y extraíble. Permite ajustar la bolsa.



#### CONTENEDOR

Realizado en chapa SAE 1010 de 2 mm de espesor. No presenta aro portabolsa. Se coloca la misma, sobre la boca del contenedor y es ajustada al colocar la tapa.



#### PERSONALIZACIÓN

Mediante vinilos / plotters o corte láser en la zona frontal del cesto.



#### VÍNCULO

El cuerpo se vincula a la base mediante bulonería.

#### INSTALACIÓN

No requiere instalación al suelo.



### ACEROS



SAE 1010

### PALETA DE COLORES CHAPA

